

3c0 ½ TERRAIN AVEC PASSEUR FIXE

[lien vidéo](#)

DÉROULEMENT :

- 10 à 15 minutes maximum
- 1 ballon pour 3
- 1 plot en face de chaque joueur

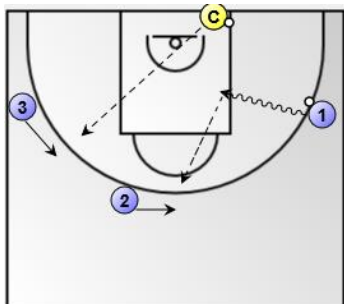
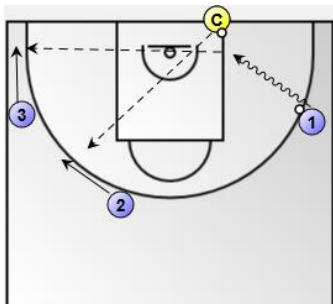
EC (NPB) de proposer une solution de passe en fonction de l'attaque en dribble du porteur de balle.

EC (PB) de réaliser une passe (double pas/à une main)

CONSIGNES DE DÉROULEMENT DE LA SITUATION :

1 (PB) part en dribble et doit effectuer une passe à un des joueurs NPB qui ouvrent les angles de passe pour tirer. Le coach doit passer la balle à l'autre joueur.

Effectuer 5 passages sur le même spot puis tourner le spot suivant.



REPERES STRUCTURELS

Joueur N°1

- 45° en dehors des 3 pts (placement de départ)
- Effectuer la passe avant de rentrer dans la zone restrictive

Joueur N°2 (jeu à 2 opposé au ballon)

- Short-corner en dehors des 3pts (placement de départ)
- Se déplace dès le 1^{er} dribble du **Joueur N°1**
- Descend de 2 pas (attaque ligne de fond du PB)
- Remonte de 2 à 3 pas (attaque dans l'axe du PB)

Joueur N°3 (jeu à 2 opposé au ballon)

- Prolongement des LF en dehors des 3pts (placement de départ)
- Se déplace dès le 1^{er} dribble du **Joueur N°1**
- Remplie le corner (attaque ligne de fond du PB)
- Remonte de 2 à 3 pas (attaque dans l'axe du PB)

PRECONISATIONS EDUCATEURS

- Adapter la distance de tir en fonction du niveau de pratique des licenciés.
- Insister sur la vitesse d'exécution.
- Vigilance sur les placements et les postures.
- Le mettre sous forme de concours de tir.

REPERES TECHNIQUES

Joueur N°2 et N°3

- Contact visuel avec le PB
- Course en pas chassé
- Ligne d'épaule et d'appui face au PB
- Varier les types de réception

Joueur N°1

- Passe à 1 main désaxé
- Passe double pas
- Passe aveugle à 1 et 2 mains